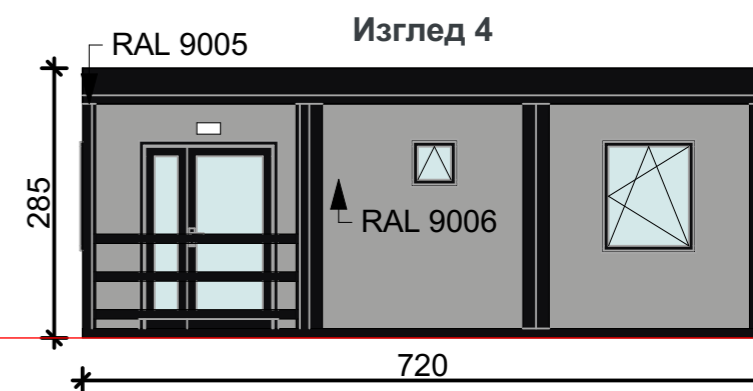
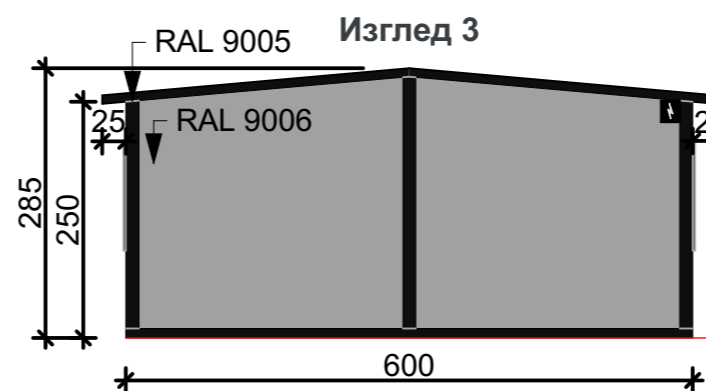
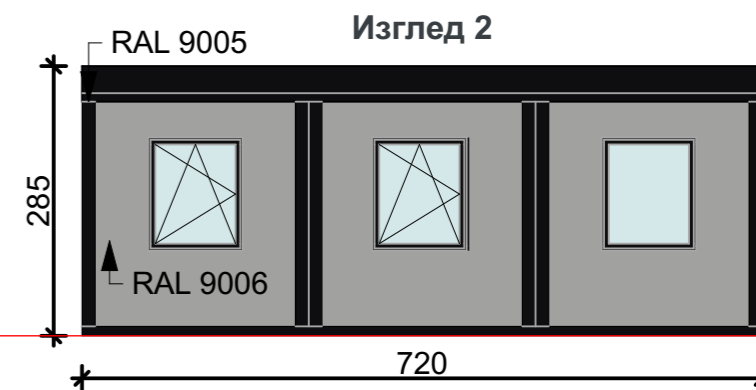
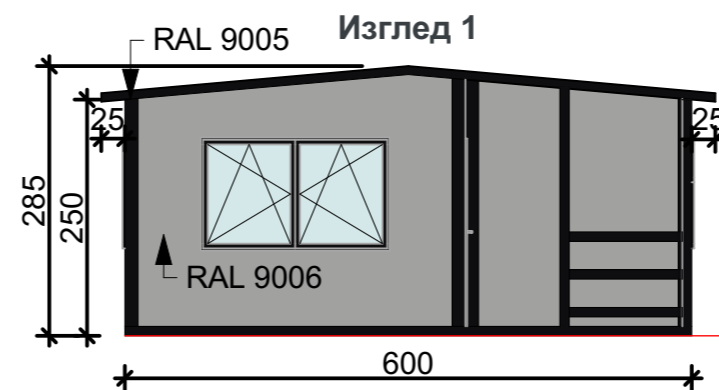
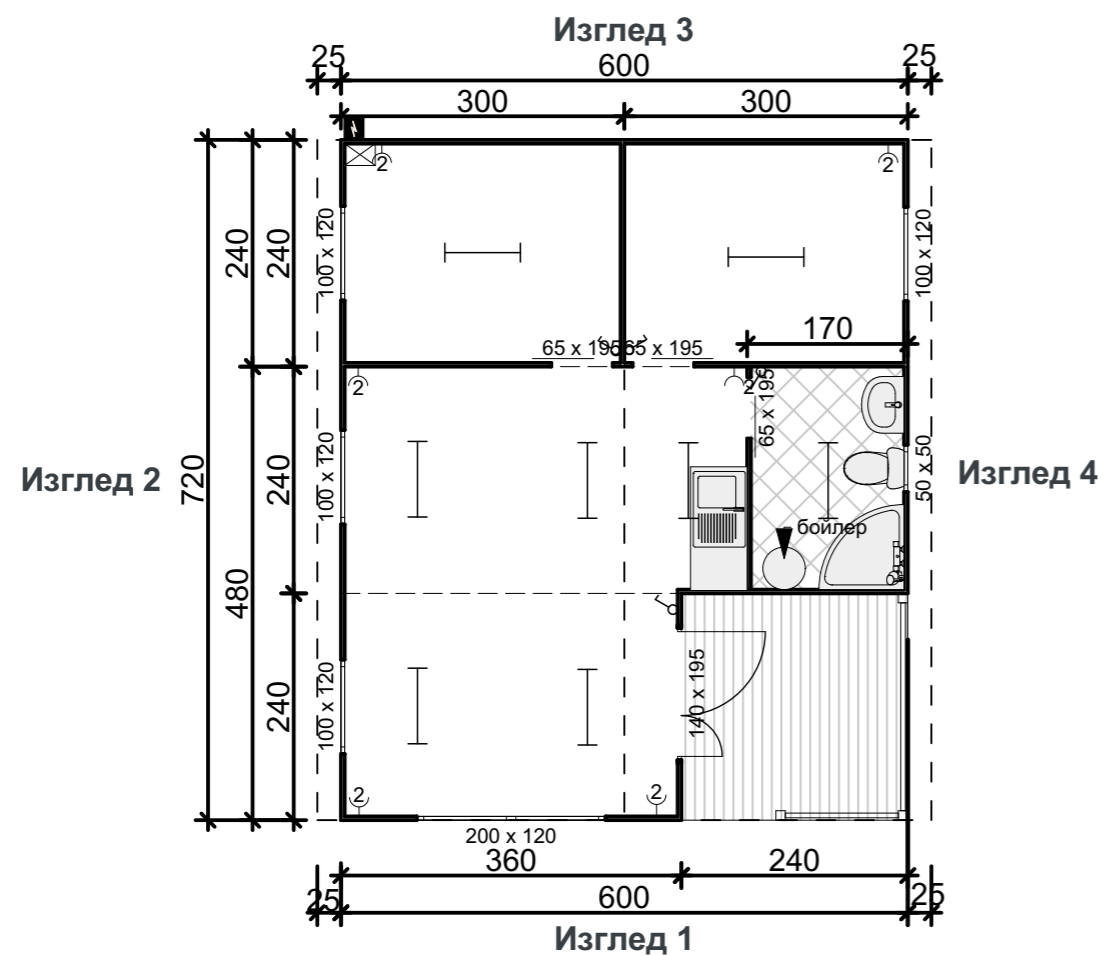


720 x 600 x 250-285 H



Обяснение:

1. Полиуретанов сандвич панел - 4 см
2. Под на празните помещения - ламинат
3. Под на санитарното помещение - теракота
4. Под на верандата - декинг трекс
5. Входна врата - алуминиева, остъклена, RAL 9005
6. Вътрешни врати - алуминиеви, плътни, бели
7. Прозорци - алуминиеви, RAL 9005
8. Колони - RAL 9005
9. Панели - RAL 9006